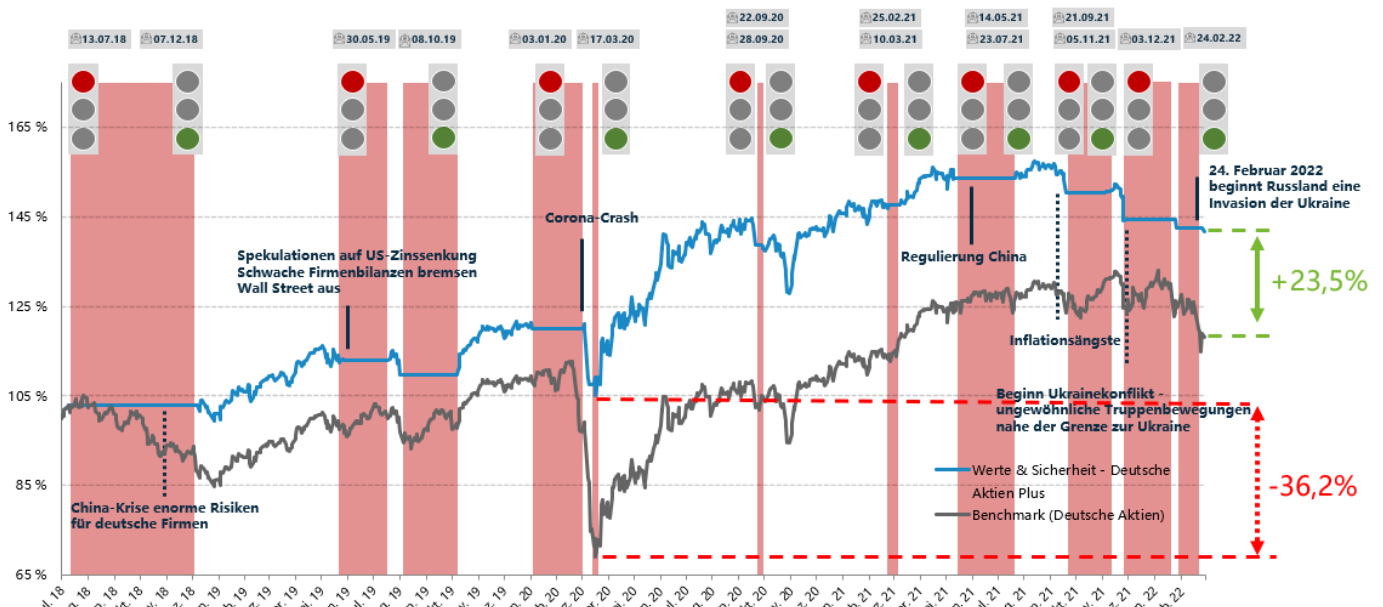




GRUNDLAGEN VON INVESTITIONSENTSCHEIDUNGEN

Das Verhalten der Kapitalmarktteilnehmer wiederholt sich, da viele Anleger in einer bestimmten Situation dieselbe Entscheidung treffen, wie sie es auch in der Vergangenheit getan haben. Das Modell arbeitet auf Basis objektiver und quantifizierbarer Kriterien. Dadurch ist es prognosefrei, personenunabhängig und regelbasiert. Die Mehrrendite entsteht in Abwärtsphasen an den Kapitalmärkten durch die Vermeidung von Verlusten.

WERTERHALTUNGSMODELL



Vergangenheitswerte sind keine Garantie, Zusicherung oder Gewährleistung für zukünftige Wertentwicklungen. Alleinverbindliche Grundlage für den Erwerb des Fonds sind die jeweiligen wesentlichen Anlegerinformationen sowie der Verkaufsprospekt. Die langfristige Renditeerwartung kann weder garantiert noch zugesichert werden oder sonst in irgendeiner Weise gewährleistet werden. Alle Berechnungen erfolgen auf EUR-Basis ohne Berücksichtigung von Gebühren. Quelle: Refinitiv, eigene Berechnungen; Stand: 28.02.2022

WISSENSCHAFTLICHE BEGLEITUNG

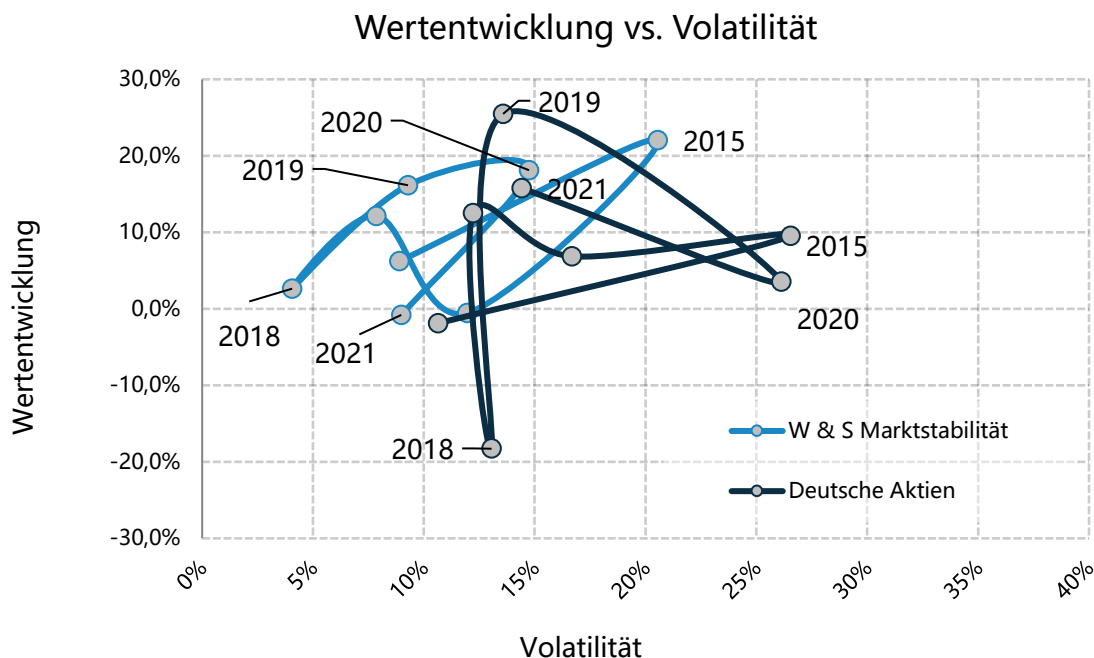


Prof. Dr. Daniel Schallmo

Daniel Schallmo ist Ökonom, Unternehmensberater und Professor für Digitale Transformation und Entrepreneurship an der Hochschule Neu-Ulm, Mitglied in wissenschaftlichen Gesellschaften und Autor von zahlreichen Artikeln und Büchern rund um Innovation, Digitalisierung sowie Geschäftsmodelle. In seiner beratenden und wissenschaftlichen Tätigkeit ist er auf innovative Unternehmen und deren Weiterentwicklung spezialisiert. Dabei legt er besondere Aufmerksamkeit auf Faktoren, die die Innovationsfähigkeit von Unternehmen beeinflussen.

Die Darstellung dient werblichen Zwecken und stellt keine Anlageberatung dar, sondern gibt lediglich eine zusammenfassende Kurzdarstellung wesentlicher Merkmale des Modells. Die langfristige Renditeerwartung kann weder garantiert noch zugesichert werden oder sonst in irgendeiner Weise gewährleistet werden. Alle Berechnungen erfolgen auf EUR-Basis ohne Berücksichtigung von Gebühren. Alleinverbindliche Grundlage für den Erwerb des Fonds sind die jeweiligen wesentlichen Anlegerinformationen sowie der Verkaufsprospekt. Quelle: Refinitiv, eigene Berechnungen; Stand: 28.02.2022

GEWINNERHALT DURCH KURSÜBERWACHUNG



JAHRESRENDITEN IM VERGLEICH

	Digitale Strategie	Benchmark	Vorteil
2015	22,07%	9,56%	+12,51%
2016	-0,53%	6,87%	-7,40%
2017	12,14%	12,51%	-0,37%
2018	2,65%	-18,26%	+20,91%
2019	16,15%	25,48%	-9,33%
2020	18,15%	3,55%	+14,60%
2021	-0,80%	15,79%	-16,59%
2022	-13,06%	-16,56%	+3,50%

CHANCEN, RISIKEN & KOSTEN

Chancen

- Der Fonds Werte & Sicherheit - Deutsche Aktien Plus verfolgt das Ziel, unter Berücksichtigung des Anlagerisikos einen angemessenen Wertzuwachs zu erzielen
- Die Anlagestrategie des Fonds beinhaltet einen aktiven Managementprozess
- Um Schwankungen an den Kapitalmärkten zu reduzieren, wird das Portfolio nach objektiven und quantifizierbaren Kriterien zeitweise abgesichert
- Aktives Risikomanagement vermindert Verluste und erhält weitestgehend Gewinne

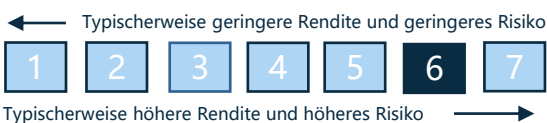
Risiken

- Risiken aus Derivateinsatz: Der Fonds setzt Derivatgeschäfte ein, um höhere Wertzuwächse zu erzielen
- Ausfallrisiken: Der Fonds schließt Geschäfte mit verschiedenen Vertragspartnern ab. Es besteht das Risiko, dass diese den Verpflichtungen nicht mehr nachkommen können
- Operationelle Risiken: Menschliches oder technisches Versagen können dem Fonds Verluste zufügen
- Verwahrrisiken der Depotstelle

Kosten

- Ausgabeaufschlag: bis zu 5,00%
- Mindestanlage: 1 Anteil
- Laufende Kosten: 2,14% Stand: 18.02.2022
- Performancegebühr p.a. 20% der positiven Wertentwicklung über der Hurdle Rate von 6%, max. Höchstsatz: 15% mit High-Water-Mark (HMW)

Weitere Informationen als alleinverbindliche Grundlage für den Erwerb des Fonds sind die jeweiligen wesentlichen Anlegerinformationen sowie der Verkaufsprospekt.



Der Werte & Sicherheit - Deutsche Aktien Plus (P) ist in Kategorie 6 eingestuft, weil sein Anteilpreis stark schwankt und deshalb sowohl Verlustrisiken als auch Gewinnchancen hoch sein können.

WERTE & SICHERHEIT - Deutsche Aktien Plus

WKN / ISIN: A3CT6N / DE000A3CT6N7

Verwaltet von der HANSAINVEST
Hanseatische Investment-GmbH
Die HANSAINVEST gehört zur SIGNAL IDUNA Gruppe.

Der Werte & Sicherheit - Deutsche Aktien Plus (P) wurde am 01.11.2021 aufgelegt.

Verwahrstelle des Fonds ist die DONNER & REUSCHEL Aktiengesellschaft, Hamburg.

RECHTLICHE HINWEISE

Die in diesem Dokument enthaltenen Angaben stellen keine Anlageberatung dar, sondern geben lediglich eine zusammenfassende Kurzdarstellung wesentlicher Merkmale des Fonds wieder. Die vollständigen Angaben zum Fonds sind den wesentlichen Anlegerinformationen, dem Verkaufsprospekt und den Verwaltungsreglements, ergänzt durch den jeweiligen letzten geprüften Jahresbericht und den jeweiligen Halbjahresbericht, falls ein solcher jüngeren Datums als der letzte Jahresbericht vorliegt, zu entnehmen. Diese Unterlagen stellen die allein verbindliche Grundlage des Kaufs dar. Sie sind in elektronischer oder gedruckter Form in deutscher Sprache kostenlos bei Ihrem Berater, der Hanseatische Investment-GmbH oder elektronisch unter www.hansainvest.com erhältlich. Diese Information dient der Produktwerbung.

KONTAKT

W & S Portfoliomanagement GmbH

Mail: info@werteundsicherheit.de

Internet: www.werteundsicherheit.de

Karlstraße 37, 89073 Ulm